

CATAMARAN CATLANTE 720



 **CATLANTE**
CATAMARANS

LE CATLANTE 720

LE PLAISIR DE L'EXCELLENCE

Plus spacieux, plus confortable, plus rapide. Passez au plaisir supérieur.

Conçu dans le chantier naval de Lorient, le Catlante 720 est résolument dédié au confort des passagers et à la navigation en toute sécurité. Ses qualités exceptionnelles de navigation ainsi que ses prestations haut de gamme font du Catlante 720 l'allié idéal de vos croisières.

Le Catlante 720 est parfaitement adapté à la privatisation entre amis ou en famille pour des croisières inoubliables.

INFOS & RÉSERVATIONS

01.55.20.90.90, 9H-20H, 7 jours sur 7
info@catlante.com



CARACTÉRISTIQUES GÉNÉRALES

- › Conforme aux normes CE Catégorie A - 16,
- › Classification NUC (navires professionnels),
- › Longueur hors tout : 21,40 m,
- › Largeur maxi : 8,80 m,
- › Largeur d'une coque : 2,40 m,
- › Tirant d'eau : 1,40 m,
- › Tirant d'air : 25,15 m,
- › Déplacement en charge : 30000 kg,
- › Capacité carburant : 2500 L,
- › Capacité eau douce : 1580 L,
- › Dessalinisateur : 240 L/h.



LES ESPACES COMMUNS INTÉRIEURS

- › Cuisine professionnelle dans le carré, fours, table de cuisson, lave-vaisselle, 2 réfrigérateurs, 1 congélateur + 2 en soutes, machine à café...
- › Wifi central (sauf Seychelles et uniquement dans les zones où le signal est accessible).
- › Salon avant dans le carré avec table de lecture, large banquette en « U », fantastique vue mer sur 270° et cinq panneaux de ventilation.



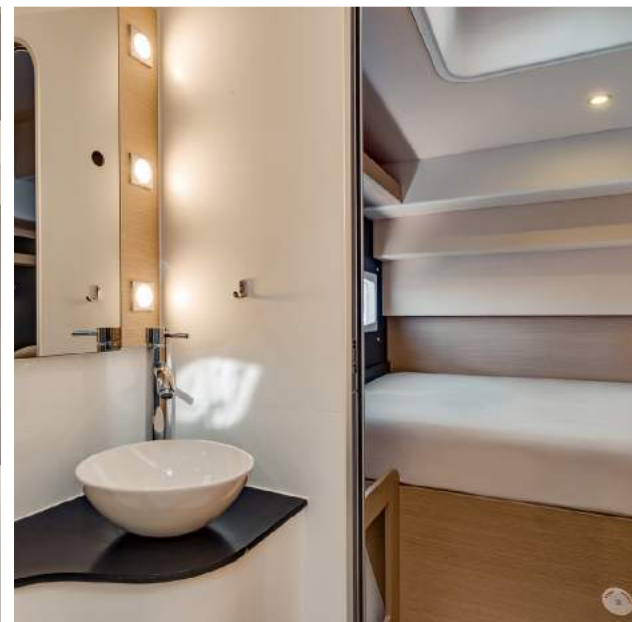
LES CABINES

6 cabines passagers pour 2 ou 3 personnes :

- › 2 cabines doubles arrière : un lit de 2 m x 1,40 m,
- › 2 cabines centrales (double ou twin) : soit un lit de 2 m x 1,40 m, soit 2 lits de 2 m x 0,70 m,
- › 2 cabines triples avant : 1 lit de 2 m x 1,40 m et 1 lit de 2 m x 0,75 m pour une troisième personne.

Chaque cabine passager est équipée de :

- › Espaces de rangement,
- › Liseuses individuelles,
- › Salle d'eau privative, douche, lavabo, miroir, sèche-cheveux, armoire, WC électriques à eau douce, prises 220 V,
- › Draps, serviettes de toilette, serviettes de plage (foutas),
- › Climatisation réversible à commande individuelle,
- › Ventilateur,
- › 1 panneau de pont ventilation dans la salle d'eau,
- › 1 panneau de pont ventilation dans la cabine,
- › 1 hublot de coque avec un ouvrant intégré.



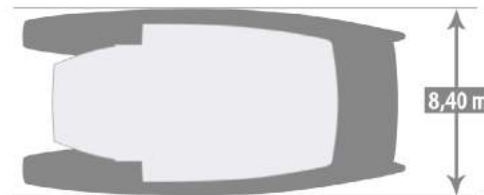
PLAN DU BATEAU



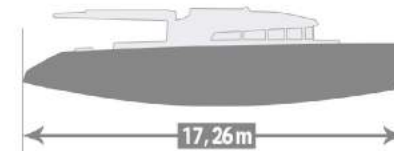
COMPARATIF DES CATAMARANS CATLANTE 600 ET CATLANTE 720

Le Catlante 720, avec un poids quasi équivalent à celui du Catlante 600 grâce à l'emploi massif de fibre de carbone pour la structure et des lignes beaucoup plus étirées, a des qualités marines encore supérieures à celles de son prédécesseur. L'importante augmentation des volumes lui donne une habitabilité encore plus vaste.

Catlante 600



8,40 m

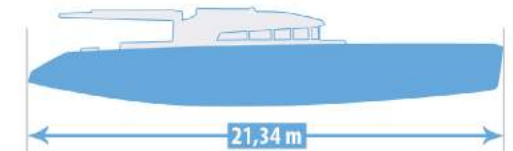


17,26 m

Catlante 720



8,80 m



21,34 m



LES ESPACES COMMUNS EXTÉRIEURS

- › Un vaste pont arrière protégé par le fly bridge accueille de grandes banquettes, des chaises et deux tables de 6/8 personnes,
- › Plateforme avant rigide équipée de balcons avec sièges intégrés à assise teck,
- › Le fly bridge (pont supérieur) est équipé de matelas bains de soleil et d'assises autour du poste de pilotage.
- › Grandes jupes arrière facilitant l'embarquement ou la baignade, avec douche et échelle de bain,
- › Nombreuses mains courantes pour la sécurité,
- › Matériel nautique à votre disposition : palmes, masques et tubas, douche « sortie de baignade » à l'arrière du bateau, matelas « de soleil ». 2 projecteurs sous-marins

pour éclairage de la zone de baignade nocturne.
2 kayaks de mer et 2 paddles.

Annexe :

- › Le catamaran Catlante 720 est équipé d'une annexe pneumatique motorisée. Pilotée par le Capitaine ou son second, elle permet de déposer les passagers à terre lors du mouillage.







www.catlante.com

332, Les Bureaux de la Colline, 1 Rue Royale 92210 ST CLOUD
SA capital de 1.173.419 € - Rcs Nanterre 451 543 730